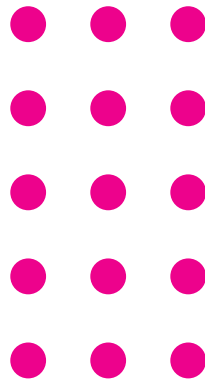




MOGUER
AYUNTAMIENTO



40 CARRERA URBANA FIN DE AÑO

21 DIC 2024

A PARTIR DE LAS 11:00 H

SALIDA PLAZA DEL CABILDO

MOGUER

pmd@aytomoguer.es

INSCRIPCIONES. <https://www.chipserena.es>
Información. Patronato Municipal de Deportes de Moguer
 Avenida V Centenario s/n 21800 Moguer T 959 372 770
Oficina. Avenida del Parador s/n 21130 Mazagón T 959 102 757

Pmdmoguer Deportesmoguer @pmdmoguer



40 CARRERA URBANA FIN DE AÑO

El Excelentísimo Ayuntamiento de Moguer, a través del Patronato Municipal de Deportes, organiza la **40 CARRERA URBANA "FIN DE AÑO" 2024**.

Prueba abierta a todas aquellas personas interesadas sin distinción de sexo, raza o nacionalidad, participando según edades en las categorías convocadas.

La carrera tendrá su salida y meta en el Ayuntamiento de Moguer (Plaza del Cabildo), lugar previsto por la organización, para la recogida de dorsales.

INSCRIPCIONES

Las inscripciones se realizarán a través de la web, www.chipserena.es, rellenando el formulario de inscripción, finalizando dicho plazo el día 19/12/2024 a las 14h 00. El número máximo de participantes estipulado por la organización será de 400 atletas.

La cuota será de **5 euros/atleta** en concepto de participación para las categorías comprendidas desde Sub-18 hasta Master -E. Para el resto de categorías será gratuita.

Información y contacto: **Moguer: Tl. 959372 770 / Mazagón: Tl. 959102757**

Correo electrónico: pmd@aytomoguer.es

CATEGORIAS

HORA	CATEGORIA		DISTANCIA	AÑOS	CIRCUITOS	VUELTAS
11.00	ESPECIAL	(F/M)	150 MTS	2019 - POST	E	1
11.10	SUB-8 PREBENJAMIN	(F)	300 MTS	2018 - 2017	D	1
11.15	SUB-8 PREBENJAMIN	(M)	300 MTS	2018 - 2017	D	1
11.20	SUB-10 BENJAMIN	(F/M)	520 MTS	2016 - 2015	C	1
11.30	SUB-12 ALEVIN	(F/M)	1130 MTS	2014 - 2013	B	1
11.45	SUB-14 INFANTIL	(F/M)	2260 MTS	2012 - 2011	B	2
12.00	SUB-16 CADETE	(F/M)	3390 MTS	2010 - 2009	B	3
12.25	SUB-18 JUVENIL	(F/M)	6300 MTS	2008 - 2007	A	3
12.25	SUB-20-23 JUNIOR	(F/M)	6300 MTS	2006 - 2002	A	3
12.25	SENIOR	(F/M)	6300 MTS	2001 - 1990	A	3
12.25	MASTER-A	(F/M)	6300 MTS	1989 - 1985	A	3
12.25	MASTER-B	(F/M)	6300 MTS	1984 - 1980	A	3
12.25	MASTER-C	(F/M)	6300 MTS	1979 - 1975	A	3
12.25	MASTER-D	(F/M)	6300 MTS	1974 - 1970	A	3
12.25	MASTER-E	(F/M)	6300 MTS	1969 - 1965	A	3
12.25	MASTER-F	(F/M)	6300 MTS	1965 - ANT	A	3

BASES

1. Los circuitos dispuestos por la organización transcurren íntegramente por el casco urbano de Moguer.
2. Cada atleta correrá obligatoriamente en su categoría.
3. Tod@s l@s corredores portarán de forma bien visible el dorsal asignado por la organización. En caso contrario podrán ser descalificados.
4. La organización se reserva el derecho de requerir la documentación (D.N.I. u otros equivalentes) a todo participante para acreditar la edad y personalidad del mismo.
5. La organización estará facultada para anular cualquiera de las pruebas, si el número de participantes no fuese el mínimo exigible o alguna causa ajena a la organización.
6. La organización declina toda responsabilidad de los daños que los atletas pudieran ocasionar u ocasionarse o derivasen de la mala participación de éstos en la prueba.
7. L@s participantes, por el mero hecho de inscribirse en la prueba y tomar la salida, aceptan plenamente las normas y reglamento dispuestos para la carrera, así como cuantas instrucciones y decisiones sean comunicadas por la organización.
8. Los dorsales se entregarán una hora antes del comienzo de la prueba.
9. Las reclamaciones se realizarán no más de diez minutos después de leerse y/o publicarse los resultados oficiales.
10. Para cualquier reclamación se aplicará la Normativa de la RFEA.
11. No se admitirán en ningún caso inscripciones el día de la prueba, ni cambios de titular sin el consentimiento de la organización.

PREMIOS

1. En la categoría Especial, de carácter meramente participativa, se entregarán medallas para tod@s l@s participantes y un detalle de la prueba.
2. En el resto de categorías, se premiarán con trofeos a los tres primer@s clasificad@s y un detalle de la prueba.
3. Se premiará a los tres primeros y primeras clasificadas locales en la general de la prueba de adultos. (nacidos/as o empadronados/as en Moguer)
4. Los premios no serán acumulativos, efectuando los premios locales.

ATT. PARTICIPANTES

La organización pondrá a disposición de los participantes:

1. Asistencia sanitaria.
2. Seguros RC y Accidentes válido exclusivamente para el día de la prueba.
3. Puntos de avituallamiento durante el recorrido y meta consistentes en agua.
4. Obsequio conmemorativo de la prueba para tod@s participantes inscrit@s.
5. Servicio de Policía Local, Protección Civil y Vehículos de la organización para labores de apoyo durante la prueba.

40 CARRERA URBANA FIN DE AÑO



CIRCUITO "A"
2,100 kms

CATEGORIAS:

SUB-18 JUVENIL

SUB-20-23 JUNIOR

SENIOR

MASTER-A-B-C-D-E-F

3 VUELTAS

40 CARRERA URBANA FIN DE AÑO
21 DIC 2024

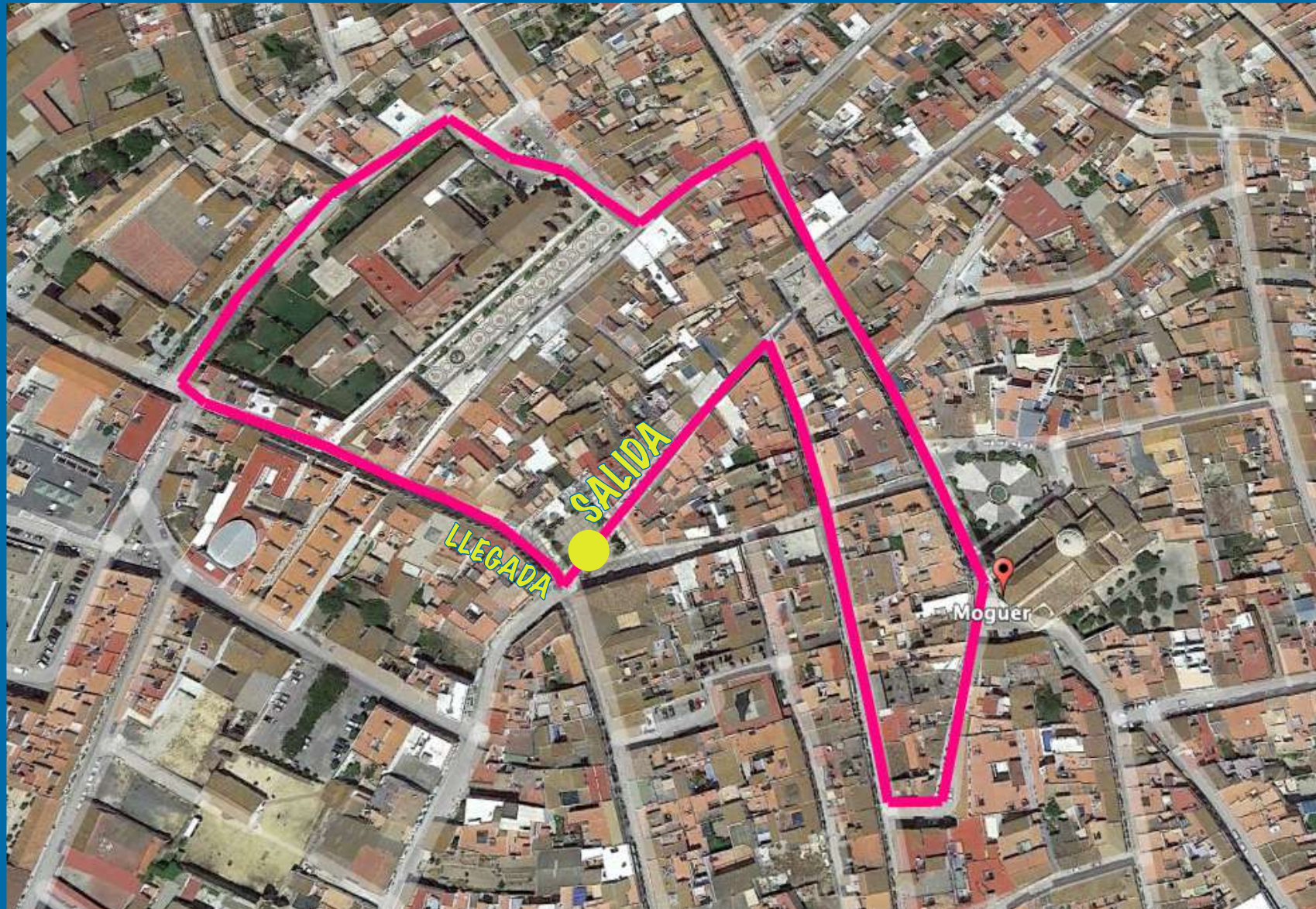


A PARTIR DE LAS 11:00 H
SALIDA PLAZA DEL CABILDO
MOGUER
pmid@aytomoguer.es

INSCRIPCIONES: <https://www.chipsperena.es>



40 CARRERA URBANA FIN DE AÑO



CIRCUITO "B"
1,150 kms

CATEGORIAS:

ALEVÍN (1 VUELTA)
INFANTIL (2 VUELTAS)
CADETE (3 VUELTAS)

40 CARRERA URBANA FIN DE AÑO
21 DIC 2024



A PARTIR DE LAS 11:00 H

SALIDA PLAZA DEL CABILDO

MOGUER

pmd@aytomoguer.es

INSCRIPCIONES: <https://www.chipserena.es>



40 CARRERA URBANA FIN DE AÑO



CIRCUITO "C"
580 Metros

CATEGORIA:
BENJAMÍN (1 vuelta)



40 CARRERA URBANA FIN DE AÑO
21 DIC 2024



A PARTIR DE LAS 11:00 H

SALIDA PLAZA DEL CABILDO

MOGUER

pmd@aytomoguer.es

INSCRIPCIONES: <https://www.chipsereña.es>



40 CARRERA URBANA FIN DE AÑO



CIRCUITO "D"
300 Metros

CATEGORIA:
Prebenjamín

40 CARRERA URBANA FIN DE AÑO
21 DIC 2024



A PARTIR DE LAS 11:00 H

SALIDA PLAZA DEL CABILDO

MOGUER

pmd@aytomoguer.es

INSCRIPCIONES: <https://www.chipsperena.es>



40 CARRERA URBANA FIN DE AÑO



CIRCUITO "E"
120 Metros

CATEGORIA:
Especial

40 CARRERA URBANA FIN DE AÑO
21 DIC 2024



A PARTIR DE LAS 11:00 H

SALIDA PLAZA DEL CABILDO

MOGUER

pmd@aytomoguer.es

INSCRIPCIONES: <https://www.chipsarena.es>

