



# 7º CARRERA DE ORIENTACIÓN SAN GREGORIO

-25 de Mayo 2019 -

9ª Prueba puntuable del Circuito de Orientación Ciudad Real

## BOLETÍN 2

### Información Técnica

#### 1. ORGANIZACIÓN TÉCNICA



CD CRIPTANA VERTICAL



AYUNTAMIENTO DE ARENALES DE SAN GREGORIO



Federación de Orientación  
de Castilla-La Mancha



CD MANZANARES  
ORIENTACIÓN

Agradecimientos a Santiago Torres Sanahuja por dejarnos su finca "La Delfina"  
para organizar esta carrera. ¡¡Muchas gracias!!

## 2.PROGRAMA

- **Miércoles 22 de Mayo de 2019**

23:59 h → Cierre de inscripciones en plataforma [www.orienticket.com](http://www.orienticket.com)

- **Sábado 29 de Mayo de 2019**

16:00 h → Apertura centro de competición (paraje de Los Pinos en Arenales de San Gregorio).

18:00 h → Apertura de Salida.

19:15 h → Cierre de Salida.

20:00 h → Cierre de Meta. Todos los corredores deben de dirigirse a meta, las balizas comenzarán a retirarse.

20:00 h → Entrega de Trofeos de la prueba



## 3. MAPA y TERRENO

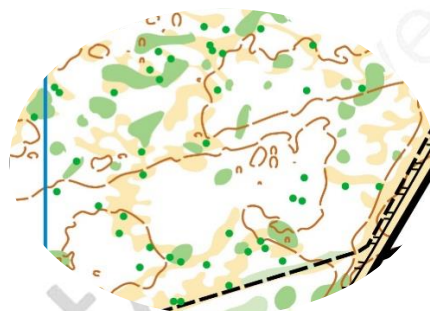
Mapa nuevo elaborado en 2019 conforme a la normativa ISOM de la IOF 2017. Se utiliza la escala 1:7500. Se dibuja sobre mapa antiguo usado en anteriores ediciones ampliándolo hacia el sureste.

El mapa abarca en su totalidad la finca privada de la **Delfina** y los alrededores del parque de los Pinos (meta y centro de competición). La finca está vallada en su totalidad y solo tiene dos accesos señalizados en el mapa con el símbolo **) (**. **Está totalmente prohibido saltar la valla y salir por cualquier otro lugar que no sean estos dos accesos, los corredores que incumplan esta norma serán descalificados.**

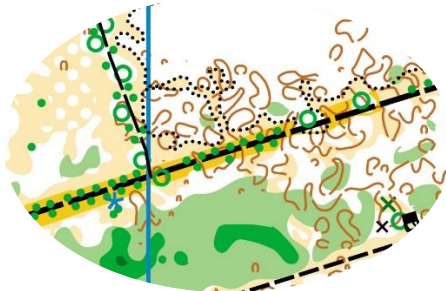
Las características principales del mapa son:

1. **Ausencia casi absoluta de desnivel y por lo tanto de líneas de nivel.** Aparecen representadas algunas líneas auxiliares para representar microrelieve en algunas zonas, poco significativas y que ofrecen poca ayuda.
2. **Bosque pino de repoblación.** Toda la finca es un gran pinar en su mayoría de carrera rápida con suelo en perfecto estado y con poca vegetación baja. Podemos encontrar:
  - Zona de pinar más antiguo de más altura casi cubierto en su totalidad y bien definido en su perímetro.

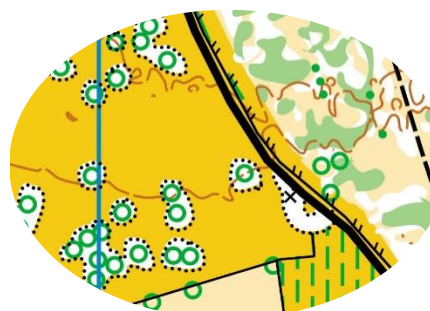
- Zona de pinar más joven, con menos altura y en el que se suceden numerosos claros bien representados en el mapa.
- Pinos de mayor altura que sobresalen de la zona de bosque donde se encuentran, representados individualmente con el símbolo 
- Alguna zona con vegetación baja más espesa, compuesta de arbustos de retama en su mayoría que puede dificultar algo la carrera, representada con zona de bosque verde claro.
- Existe también zona de pinar con ramas bajas que dificultan bastante la velocidad de carrera representado con verde más oscuro.
- Arbustos dispersos: encinas pequeñas, almendros, retama u olivos, representados los más significativos con el símbolo 



3. **Elementos lineales dentro del pinar.** Dentro de la finca encontramos caminos, cortafuegos y algunas líneas de alta tensión que pueden ayudar bastante a situarse en el mapa así como la valla que rodea toda la finca.



4. **Zona externa de la finca.** En su mayoría zona de cultivo, con algún pequeño bosquecillo, con pinos de gran tamaño dispersos y ya más cerca de meta zona urbanizada sin construcciones.





*Zona del centro de competición y meta*



*Pinar de la Finca de la Delfina*







*Zonas de cultivo externas a la finca*



Criptom  
club de



## 4. CATEGORÍAS CIRCUITO PROVINCIAL

- **F21:** Categoría individual femenina.
- **M21:** Categoría individual masculina.
- **F35:** Categoría veteranos femenina, nacidos en 1984 y anterior.
- **M35:** Categoría veteranos masculina, nacidos en 1984 y anterior.
  
- **F12:** Categoría individual femenina nacidos en 2007 o posterior.
- **M12:** Categoría individual masculina nacidos en 2007 o posterior.
- **F14:** Categoría individual femenina, nacidos en 2005 o posterior.
- **M14:** Categoría individual masculina nacidos en 2005 o posterior.
  
- **Open Naranja:** Categoría femenina y masculina individual de menos dificultad y distancia que las absolutas.
- **Open Familiar:** Categoría de 2 a 4 componentes en la que al menos uno de ellos debe ser niño nacido en 2007 o posterior. **Sólo llevarán una pinza Sportident para todo el equipo.**
- **Open Adultos:** Categoría de 2 a 4 componentes en la que todos son nacidos en 2005 o anterior. **Sólo llevarán una pinza Sportident para todo el equipo.**

## 5. SISTEMA DE CRONOMETRAJE



Se utilizará el sistema de cronometraje y registro de estaciones de control Sportident. Todos aquellos que no dispongan de pinza electrónica deberán solicitarla en Deporticket cuando se realice la inscripción. Los que sí posean pinza electrónica deberán incluir el número de la misma en la inscripción.

Para los escolares se entregará a cada centro una bolsa con las Sport Ident de sus alumnos.

Los participantes no escolares que necesiten Sportident **deberán dejar el DNI de fianza en secretaría para utilizar el Sportident**. En caso de extravío o deterioro deberán pagar el valor de la misma (35€).



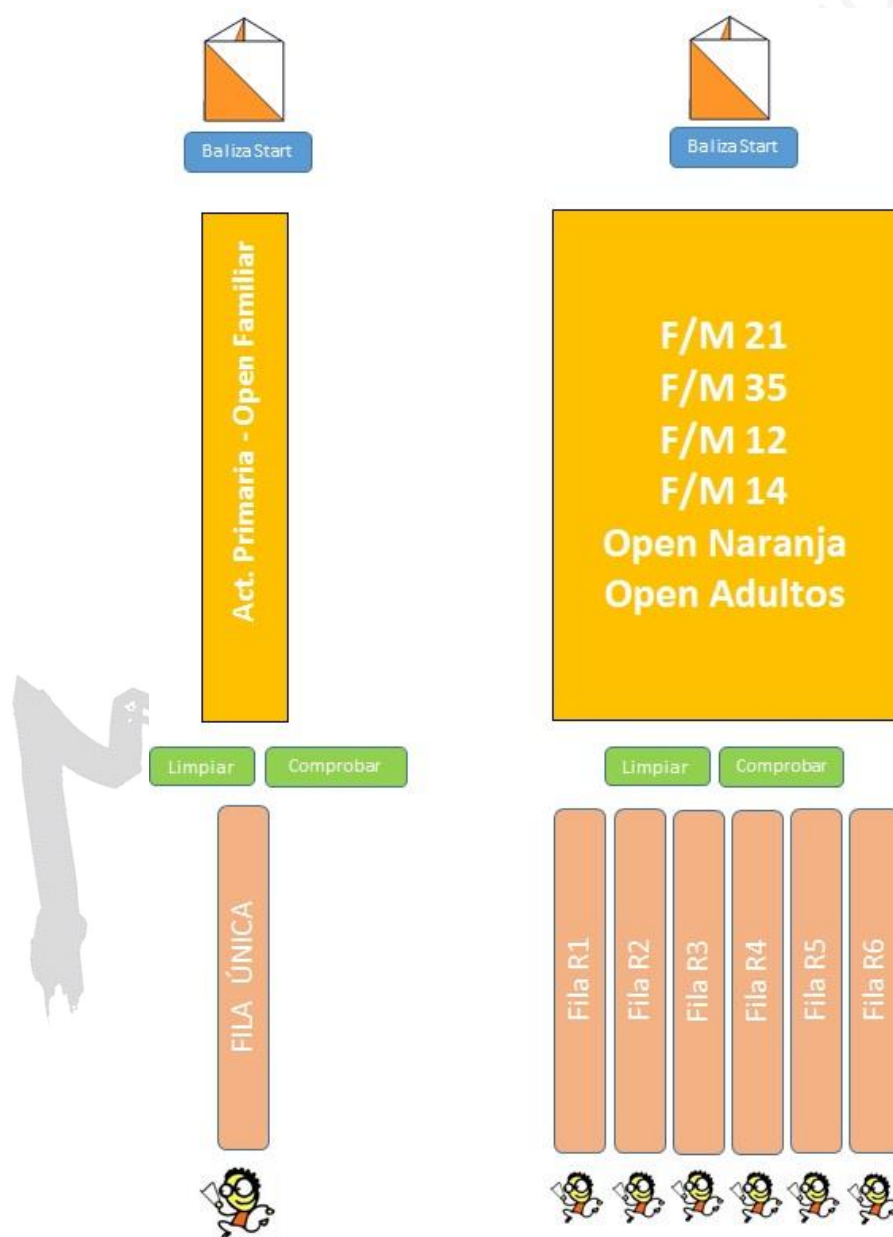
## 6. DESARROLLO DE LA CARRERA

- Formato contrarreloj: cada dos minutos se dará salida a un corredor (o equipo en Open) dentro de una misma categoría.
- **No se establecerán horas de salida, todos los corredores picarán Baliza Start.**
- Habrá un pasillo para cada categoría donde se hará la fila para entrar en la zona de salida. Más abajo se explica el protocolo de Salida.
- Una vez dentro se limpiará y comprobará la pinza o tarjeta Sportident.
- A continuación cada corredor cogerá su mapa (es responsabilidad del corredor comprobar que el mapa que coge es realmente de su categoría antes de salir).
- Cuando se efectúe la salida se picará en la baliza Start para que comience a contar el tiempo.
- Se deben picar con la tarjeta electrónica todos los puntos de control que aparecen en el mapa y en la descripción de controles **en estricto orden**. Si falta alguna baliza o el orden no es correcto el corredor estará descalificado.
- El tiempo se detiene en la baliza de meta. No saltarse la baliza 100 que es la última para todas las categorías.



## 7.PROTOCOLO EN LA ZONA DE SALIDA

- **OPEN FAMILIAR** → Sin horas de salida, tendrán un pasillo destinado para ellos en el que irán saliendo picando **Baliza Start**.
- **RESTO DE CATEGORÍAS** → Sin horas de salida. Los corredores hacen fila en cada pasillo (un pasillo para cada recorrido) y se les irá dando paso cada 2 minutos. Deben picar **Baliza Start**.



## 8.CARRERA: DISTANCIAS Y DESNIVELES

Carrera de tipo Media.

<b>Categorías Circuito</b>	<b>Distancia</b>	<b>Desnivel</b>	<b>Controles</b>	<b>Mejor Tiempo</b>
<b>M21</b>	5,5 Km	15 m	17	35'
<b>F21</b>	4,7 Km	15 m	17	40'
<b>M35</b>	4,7 Km	15 m	17	35'
<b>F35</b>	4,5 Km	10 m	16	35'
<b>F/M 12</b>	2,4 Km	5 m	13	30'
<b>F/M 14</b>	3,4 Km	10 m	13	40'
<b>Open Naranja</b>	4,0 Km	10 m	14	45'
<b>Open Familiar (equipos)</b>	2,6 Km	5 m	12	35'
<b>Open Adultos (equipos)</b>	4,5 Km	10 m	16	40'

## Localizaciones

### 1.CENTRO DE COMPETICIÓN

El centro de competición estará situado en el parque de los Pinos de Arenales de San Gregorio. Ubicación:

<https://goo.gl/maps/VaaTyXTpXE8NVmer8>

Para aparcar se deben utilizar las calles colindantes al parque. Las salidas están situadas a unos 250 metros del centro de competición, justo en una esquina de la finca de la Delfina. La meta está en el centro del mismo parque:





## Inscripciones y premios

### 1. INSCRIPCIONES CIRCUITO CIUDAD REAL

Las inscripciones se realizarán única y exclusivamente en el portal [www.orienticket.com](http://www.orienticket.com) hasta las 23:59 h del miércoles 22 de Mayo. No se permitirán inscripciones el mismo día de la prueba.

El número máximo de inscripciones vendrá definido por el número de corredores que necesiten la tarjeta electrónica Sportident.

### 3. PRECIOS (para no escolares)

- **Inscripción:** 3 euros por persona
- **Seguro de carrera para no federados:** 2 euros por persona

### 4. TROFEOS

Se otorgará trofeos y diplomas a los 3 primeros clasificados de la prueba de todas las categorías (escolares y de circuito).

### 5. SORTEOS

Se sortearán varias camisetas de Criptana Vertical al finalizar la entrega de trofeos de todas las categorías.

### 6. CONTACTO E INFORMACIÓN

e-mail → [amanzaneque@hotmail.com](mailto:amanzaneque@hotmail.com)

Teléfono → 658502995