

# EXPO MARATÓN SEVILLA 2026

NO8DO

AYUNTAMIENTO DE SEVILLA



ZURICH<sup>®</sup>  
MARATÓN  
SEVILLA



TOP  
6 WORLD  
MARATHON  
2H03:27

EL MARATÓN  
MÁS LLANO  
DE EUROPA

15  
FEBRERO  
2026

SEVILLA  
42,195

Technical  
Sponsor



Title  
Sponsor



Gold  
Sponsor



[www.zurichmaratonsevilla.es](http://www.zurichmaratonsevilla.es)





**La feria del Zurich Maratón de Sevilla, la Expo Maratón, vuelve por noveno año consecutivo al Palacio de Exposiciones y Congresos de Sevilla (FIBES). La Expo Maratón es el centro neurálgico del Zurich Maratón de Sevilla, lugar donde se celebran multitud de actividades paralelas al Maratón y paso obligado de todos los participantes, que deberán recoger aquí su dorsal y bolsa del corredor.**

Sevilla es una ciudad de casi 3.000 años de historia que enamora por el estilo de vida de sus habitantes, un pueblo abierto y hospitalario que sabe disfrutar y compartir cada momento.

Y es de sus mágicas calles de donde nace ese espíritu que hace especial a Sevilla, rincones cargados de historia y enriquecidos por los diferentes pueblos que la habitaron y que han dejado en ella una huella que los sevillanos no quieren borrar. Un legado que ha conformado a lo largo de siglos el patrimonio cultural, monumental y artístico que podemos admirar en sus calles, en sus museos, en sus fiestas y su gastronomía.

El clima es otro de los atractivos de la ciudad más valorados por el visitante, con unos 300 días de sol al año, una extensión de la calidez de su gente que hace posible que las calles sean el escenario donde cada día se escenifica la apasionada vida de los sevillanos.

La Semana Santa y la Feria de Abril, dos de las fiestas más importantes del mundo, reflejan esa pasión en forma de polos opuestos, la alegría y el dolor vividos con la misma intensidad. El Flamenco, declarado patrimonio inmaterial de la humanidad por la UNESCO, que aparece a cada paso en la ciudad que lo vio nacer. Su inigualable gastronomía, un referente mundial que también

sale a la calle en forma de las conocidas Tapas, otro de los ejemplos de que en Sevilla todo se disfruta y se comparte en compañía de otros.

Ofrece a participantes y acompañantes una experiencia atlética inolvidable y una oferta de actividades muy variada para disfrutar de la ciudad al margen del Maratón, gracias a su enorme patrimonio cultural, monumental, artístico y gastronómico.

Tiene una tradición y prestigio en el mundo del atletismo de sobra conocido. Es la única ciudad española que ha acogido un Campeonato del Mundo de Atletismo.

La meta está situada en el Paseo de las Delicias y el circuito tiene un marcado carácter monumental, con paso por los puntos más emblemáticos de la ciudad como la Plaza de España, La Giralda, La Torre del Oro o la Plaza de La Maestranza

Es una ciudad llana, con un circuito muy rápido y con el mejor clima de Europa en el mes de febrero, unos factores muy a tener en cuenta por los corredores a la hora de elegir su participación en un Maratón.

Posee unas excelentes conexiones nacionales e internacionales, gracias a su Aeropuerto internacional y la estación de tren de Alta Velocidad, además de una inmejorable red de carreteras y un servicio de transporte público urbano de los más modernos de Europa.

## **¡EXPO MARATÓN OFRECE EN SU EDICIÓN 2026 MÁS DE 7.000M<sup>2</sup> DE EXPOSICIÓN!**

La entrada al Expo Maratón es gratuita, tanto para corredores como para acompañantes o visitantes.

## LUGAR, HORARIOS Y FECHAS DE CELEBRACIÓN

La Expo Maratón se celebrará en los pabellones de FIBES (Avda. Alcalde Luis Uruñuela, 1, 41020-Sevilla) el viernes 13 y sábado 14 de febrero, de 10 a 20:00 h.

### PRINCIPALES ACTIVIDADES

Además de la recogida de dorsales y bolsa del corredor, en las instalaciones del FIBES se realizarán una serie de actividades de gran interés para participantes, acompañantes y visitantes en general:

- Comida de la Pasta.
- Carreras Infantiles.
- Venta de productos oficiales.
- Charlas y coloquios a cargo de expertos.
- Promociones exclusivas de los patrocinadores.

### SECTORES INVOLUCRADOS

- Maratonianos.
- Deportistas populares de otros deportes.

- Entidades Deportivas.
- ONG's.
- Asociaciones varias.
- Universidades.
- Otras pruebas deportivas.
- Marcas.
- Medios de comunicación.
- Tecnología del deporte.
- Nutrición y suplementación.
- Medicina Deportiva.

### PERFIL DEL VISITANTE

- Inscritos en la prueba.
- Acompañantes varios.
- Practicantes de otras disciplinas deportivas.
- Profesionales del Deporte.
- Universitarios.





31.000  
personas en 2025

29.000  
personas en 2024

27.000  
personas en 2023

10.000  
personas en 2022  
(limitación por COVID 19)

30.000  
personas en 2020

25.000  
personas en 2019

23.000  
personas en 2018

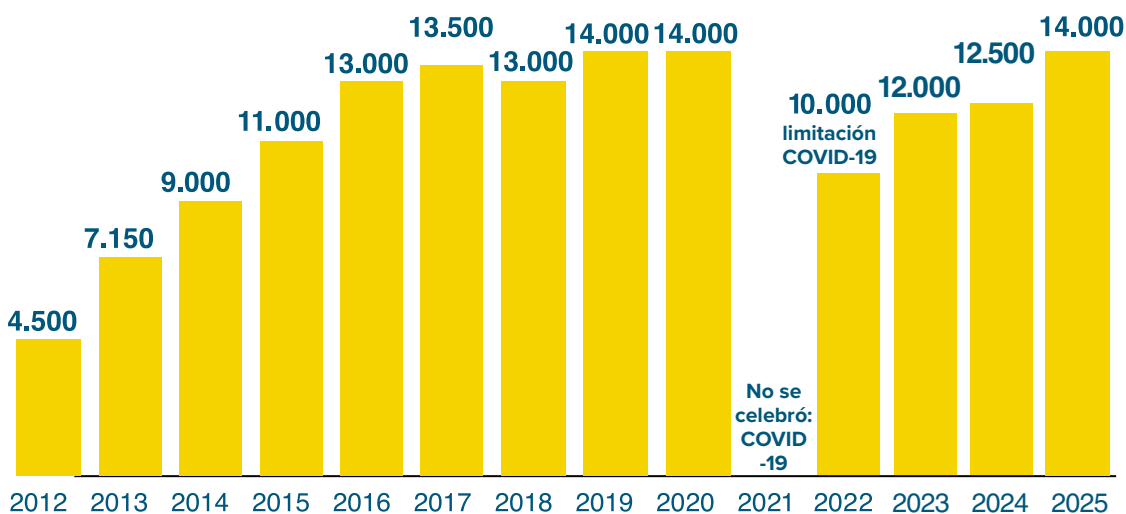
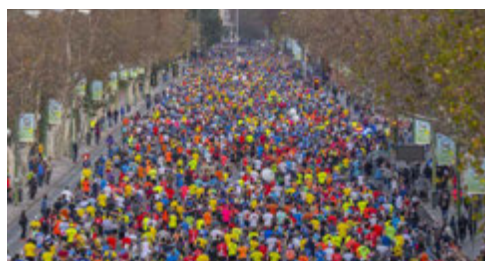
21.000  
personas en 2017

18.000  
personas en 2016

16.000  
personas en 2015

El Maratón de Sevilla es actualmente uno de los maratones más grandes de Europa, con más de 17.000 corredores inscritos en 2026.

- Es el Maratón más plano de Europa, con apenas 10m de desnivel, y uno de los más rápidos. En 2024 más de 1.350 corredores corrieron por debajo de 3 horas.
- Del total de los participantes, el 51% (más de 7.000) corresponden a atletas internacionales, siendo Francia (15%), Reino Unido (11%), Portugal (5,5%), Italia (2,5%), Bélgica (2,1%), Irlanda (1,8%), Países Bajos (1,7%), Alemania (1,2%), Marruecos (0,9%), Polonia (0,8 %) y EEUU (0,7%) y Suiza (0,7 %) los países más representados.
- La participación femenina alcanzó un 21 % del total, siendo el récord de participación femenina hasta la fecha, con más de 3.000 mujeres en la línea de salida del Zurich Maratón de Sevilla 2025.



79%  
Hombres

21%  
Mujeres

49%  
Españoles

51%  
Extranjeros

EVOLUCIÓN DE LA PARTICIPACIÓN

SEXO Y  
PROCEDENCIA



### **UN MARATÓN DE ALTURA**

Solo 12 maratones en Europa tiene la catalogación “IAAF ELITE LABEL” y 31 en el mundo. Entre ellos New York, Londres, Boston, Tokyo, Berlín o París. También ha sido reconocida por la Real Federación Española de Atletismo (RFEA) como el segundo mejor maratón de España, por delante de Madrid y Barcelona.



### **UNA EXPO EN CRECIMIENTO CONTINUO**

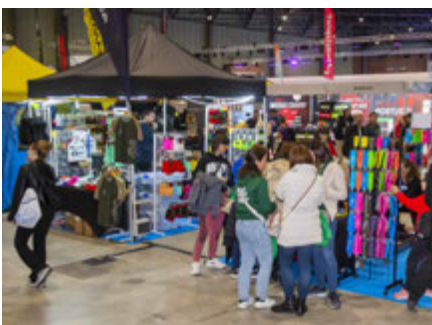
Con un espacio comercial de más de 7.000m<sup>2</sup>, la Expo Maratón de Sevilla se sitúa a la cabeza de los eventos feriales deportivos de España, a la altura de los maratones más importantes del país y en clara competencia con las de los eventos celebrados en París, Berlín, Roma o Londres. Aquí podrás intercambiar relaciones comerciales con tus clientes finales, proveedores, comerciales y demás agentes de tu sector.



### **EL MARKETING EN 42.195m**

Dos días de exposición para llegar a tu público objetivo, promocionar y vender tus servicios y productos, enseñar tu marca a clientes fidelizados, potenciales o recuperar usuarios a los que no llegabas por el canal habitual.

Cientos de novedades, estudios de mercado in situ, presentación de lanzamientos, ofertas, pack, sampling, demostraciones, etc.



### **OPCIONES PARA TODO Y PARA TODOS**

Consulta las diferentes opciones de exposición: espacio libre, modular, cartelería, posibilidades de montaje, almacenes, necesidades especiales de iluminación, señalítica, mobiliario especial, contratación de espacios especiales y exclusivos, etc...

Pregúntanos por las distintas opciones de colaboración y patrocinio del Zurich Maratón de Sevilla 2026.

## TARIFAS Y CONTRATACIONES

Espacios, Productos y Servicios ofrecidos

### ESPACIOS

- Alquiler ESPACIO 3x3 m: 1.100 € + IVA
- Alquiler STAND Modular 3x3 m: 1.400 € + IVA
- Alquiler ESPACIO 6x3 m: 1.750 € + IVA
- Alquiler STAND Modular 6x3 m: 2.150 € + IVA
- Stand en esquina: Sumar 200 € + IVA al precio total

### RECURSOS MATERIALES Y SERVICIOS

- Mesa y 2 sillas: 100 € + IVA

### CONSIDERACIONES

- Espacio: Incluye moqueta y punto de luz (no iluminación)
- Stand: Incluye panelado, moqueta, iluminación, rotulado del frontal (Máximo 15 caracteres) y punto de luz.
- Ampliación de cada módulo de 3x1 m: 400 € + IVA. Incluye moqueta y punto de luz
- El Stand y el módulo incluyen panelado, moqueta, iluminación y punto de luz
- Para otros tamaños de espacios, stand o recursos consultar con la organización en:

[expomaraton@zurichmaratonsevilla.es](mailto:expomaraton@zurichmaratonsevilla.es)

CONTRATAR







### ¿DÓNDE?

FIBES  
Avda. Alcalde Luis  
Uruñuela, 1  
41020 - Sevilla  
Tlf. 954478700 /  
954478720

GOOGLE MAPS

Las instalaciones de FIBES fueron diseñadas bajo un concepto dirigido a la celebración de ferias y certámenes de gran tamaño, para lo cual disponen de 3 pabellones de 7.200 m<sup>2</sup> cada uno, sin pilares y con arquetas de servicio cada 8 metros lineales; además del edificio central (cúpula) que constituye el Palacio de Congresos.

La singularidad de este edificio reside en las impresionantes cascadas que bordean la Plaza Exterior del recinto, así como la amplitud y luminosidad de su Cúpula, acceso principal a los pabellones y a todas las salas del centro de congresos: dos auditorios, salas paralelas, salas VIPs, oficinas y restaurantes.

Por otra parte, la zona expositiva exterior de FIBES se complementa con dos triángulos exteriores de 3.500m<sup>2</sup> cada uno, diáfanos y sin columnas que pueden albergar exposiciones, exhibiciones, actividades al aire libre, etc... según las necesidades del evento.

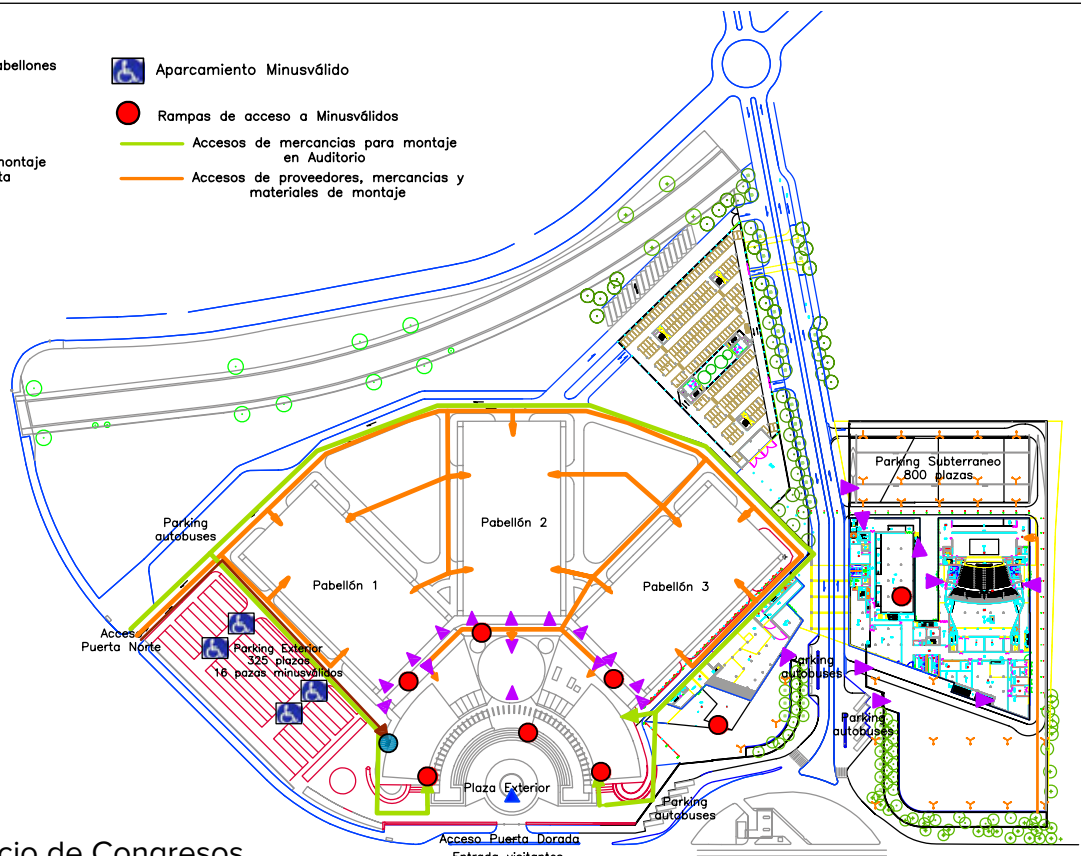
### ¿CÓMO LLEGAR?

**Latitud:**  
37.4060141  
(37° 24' 21.65" N)

**Longitud:**  
-5.9317924  
(5° 55' 54.45" W)

**Autobús:**  
Líneas 27 y B4.

**Tren Cercanías:**  
Línea C4, parada Palacio de Congresos.



# EXPO MARATÓN SEVILLA 2026



NESTARES 20  
28045 MADRID  
+34 91 347 01 00

[expomaraton@zurichmaratonsevilla.es](mailto:expomaraton@zurichmaratonsevilla.es)