

por las Vías Pecuarias del Camino de Santiago



Junio 2024-2
© SevenEight



Sigue las Flechas amarillas y las Vías Pecuarías

El recorrido de la Madrid-Segovia coincide en un 80% con el Camino de Santiago y en un 77% con las Vías Pecuarias



**Este roadbook
no sustituye
el uso de un
dispositivo GPS
con track oficial**



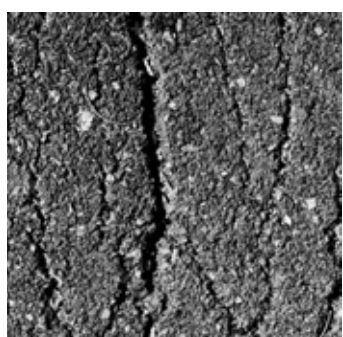
**Algunos tramos
puede sufrir
cambios.
Consulta la web
de la carrera**

Tramo 1 - Salida de zona urbana de Madrid

MONTECARMELO - M40

ADVERTENCIAS

Tramo
de
6,3km



Tramo con
5,6 kms asfalto

MATERIAL OBLIGATORIO

Frontal
GPS o RoadBook
Manta térmica
Depósito agua 1L
Vaso - Silbato
Dinero - Móvil
Material
desechable
marcado con
número de dorsal

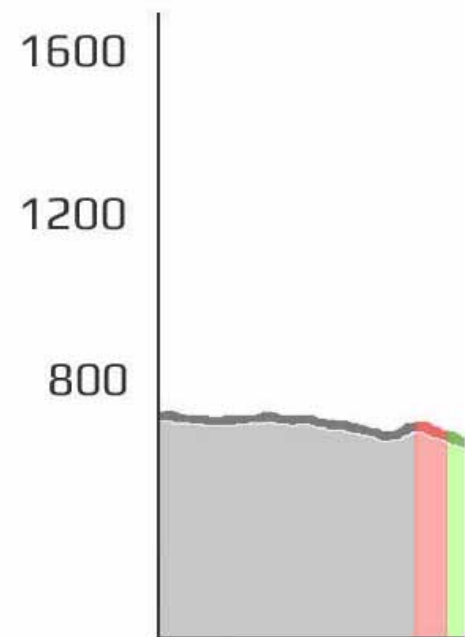
FECHA SALIDA

21-09-2024

HORA

05:00 AM

PERFIL DEL TRAMO



● Pista ● Asfalto ● Senda



Giro a la izquierda por sendero



Giro a la izquierda por c/Islas Jarvi



En rotonda seguir de frente




Salida bajo la torre "Realia"

PLAZA DE CASTILLA



Tramo 2 - Montecarmelo - Tres Cantos



Avituallamiento Tres Cantos

ADVERTENCIAS

Tramo de **10,9Km**



Integro por Camino de Santiago



Sin fuentes



Tramo coincide 1,6 km Carril Bici

CIERRE DE CONTROL TRES CANTOS

08:20

Reto **XTREME**

07:50

PERFIL DEL TRAMO



Pista Asfalto Senda

TRES CANTOS



Renfe Tres Cantos

Carril Bici

km 17,2

km 15,3

M-607

Las Jarillas

km 13,2

¡ATENCIÓN! Desvío DERECHA

Renfe El Goloso

km 11,6

¡ATENCIÓN! Desvío a la DERECHA

Antena

km 10,6

km 9,5

km 6,3

Túnel M-40

MONTECARMELO M-40



Giro **izquierda**. Salimos de Carril Bici



¡ATENCIÓN! Desvío a la **derecha**



Seguimos **de frente** hacia El Goloso



¡ATENCIÓN! Derecha hacia **antena**

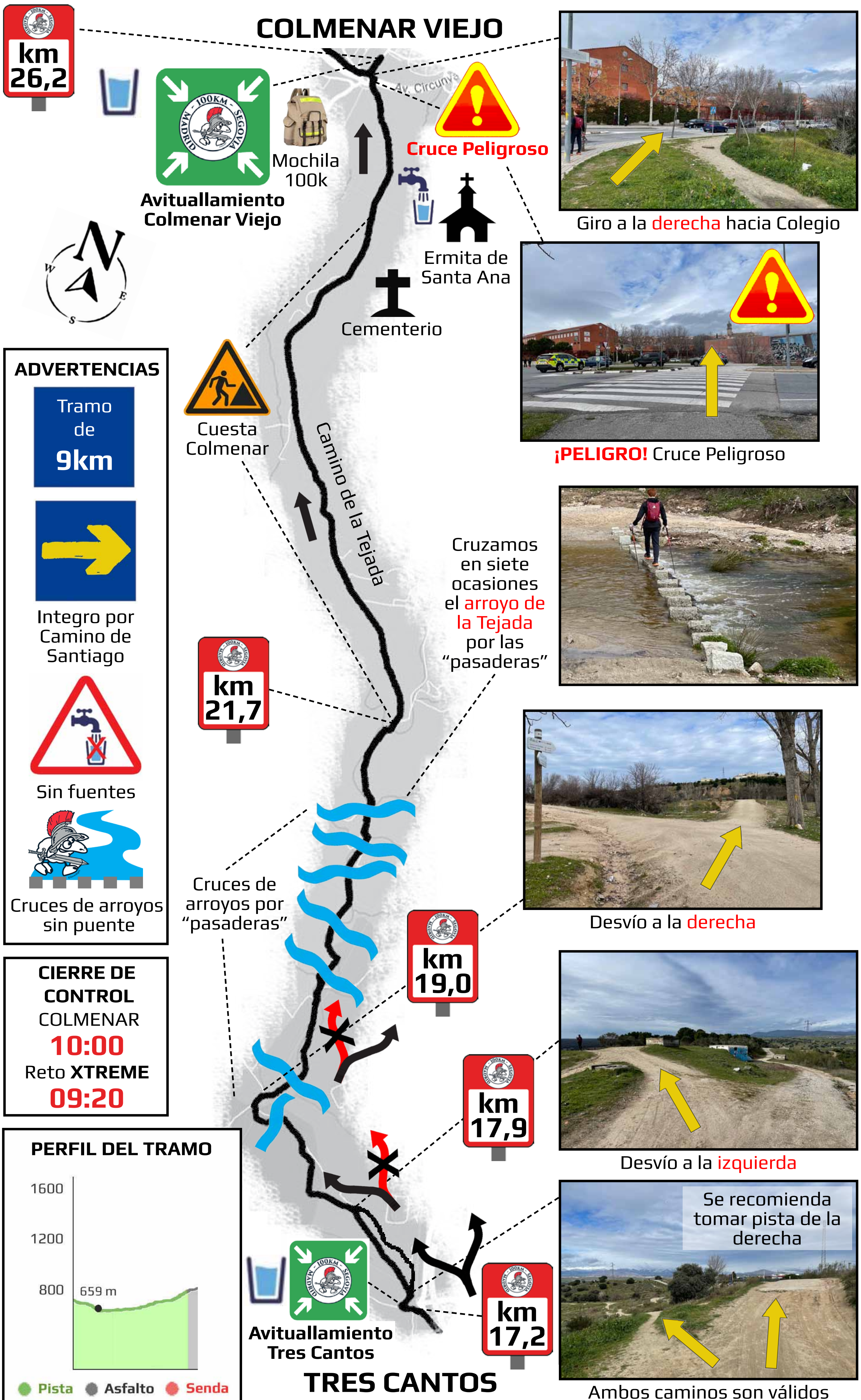


Cruce salimos hacia la **derecha**



Tras el túnel M-40 seguir **de frente**

Tramo 3 - Tres Cantos - Colmenar Viejo



Tramo 4 - Zona urbana Colmenar Viejo

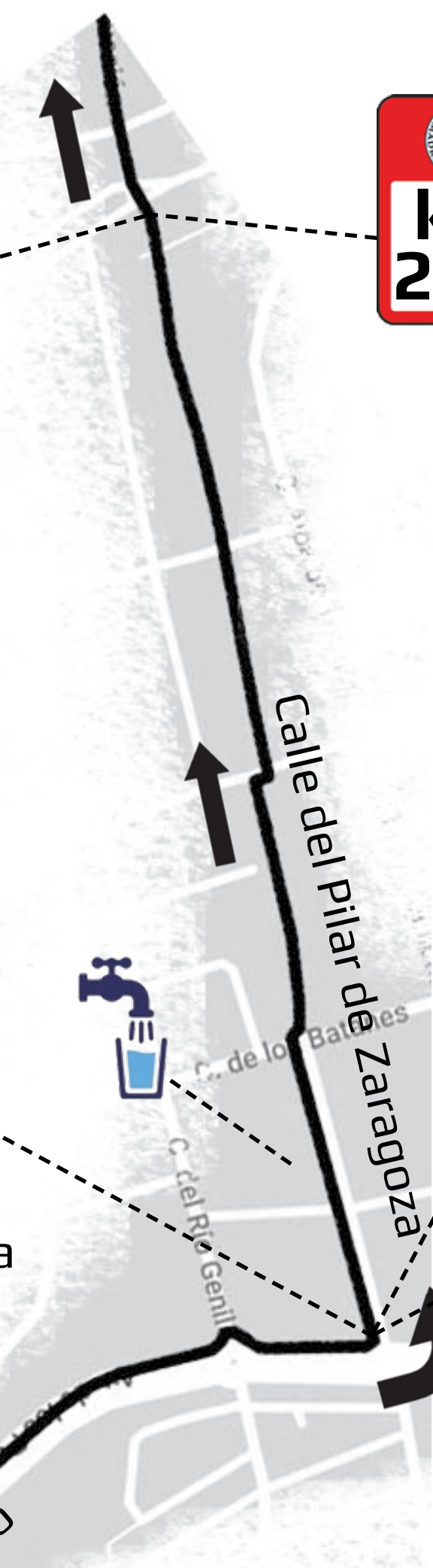
SALIDA DE COLMENAR VIEJO



Salimos de zona urbana



Giro **Izquierda** c./ del Pilar de Zaragoza



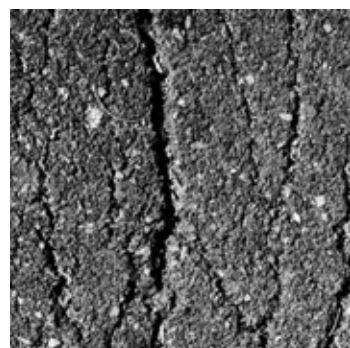
¡ATENCIÓN!
GIRO IZQUIERDA



¡PELIGRO!
No se corta
el tráfico de
vehículos en
ningún punto
del trazado de
la prueba

ADVERTENCIAS

Tramo
de
2,9km

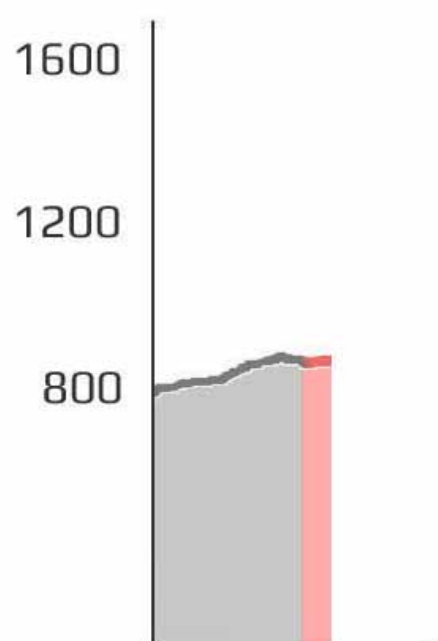


Tramo con
2,8 kms asfalto

**CIERRE DE
CONTROL
COLMENAR**

10:00
Reto **XTREME**
09:20

PERFIL DEL TRAMO



● Pista ● Asfalto ● Senda



Giro **derecha** por Paseo del Redondillo



Subimos Paseo de la Magdalena



**Avituallamiento
Colmenar Viejo**



Ermita de
Santa Ana

Cruce Peligroso

COLMENAR VIEJO



Entramos en Parque del Moncayo

Tramo 5 - Colmenar Viejo - Puente Medieval



PUENTE MEDIEVAL

km
33,3

km
31,9

km
31,5

km
31,1

km
30,3

km
29,1

**SALIDA DE
COLMENAR VIEJO**

ADVERTENCIAS

Tramo
de
4,2km



Integro por
Camino de
Santiago



Integro por Vías
Pecuarias



Sin fuentes



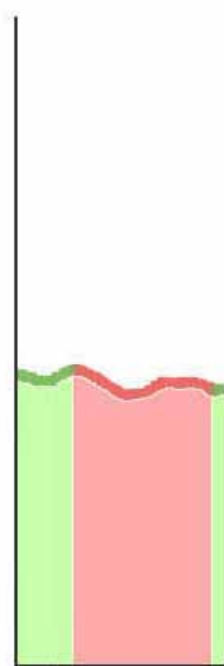
Sin
avituallamiento



Tramo sin
asfalto

PERFIL DEL TRAMO

1600
1200
800



● Pista ● Asfalto ● Senda



NO cruzamos Puente Medieval
Lo sorteamos por su lado derecho
por pista asfaltada



Bajo puente M-607 por la **derecha**



Terreno con **desnivel de piedra y tierra**



Pasamos **bajo túnel tren**



¡ATENCIÓN! Desvío sendero **derecha**



Salida de zona urbana Colmenar

Tramo 6 - Puente Medieval - Manzanares El Real



¡ATENCIÓN! Giro a la derecha



Fuente que no suele tener agua

ADVERTENCIAS

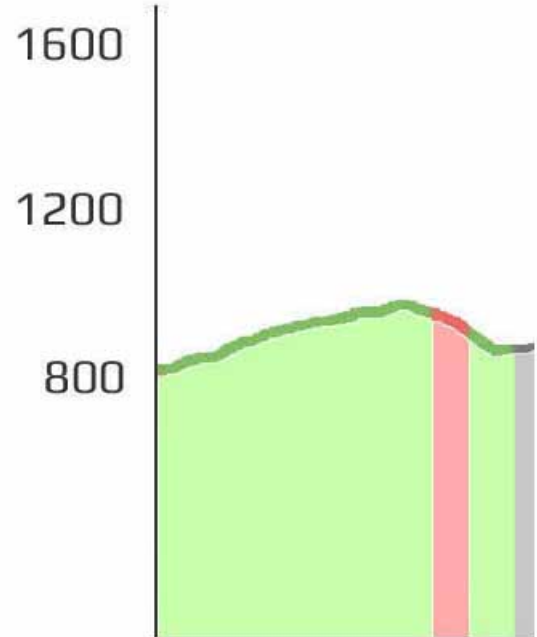
Tramo de
8,1km



Integro por Camino de Santiago

CIERRE DE CONTROL
MANZANARES EL REAL
13:00
Reto **XTREME**
11:50

PERFIL DEL TRAMO



Pista Asfalto Senda

MANZANARES EL REAL



Novedad 2024
Tomar paso Canadiense de la derecha



Bajada Peligrosa



42k



Meta 42k



Embalse de Santillana



Cruzar embalse por el puente



¡ATENCIÓN! Novedad 2024
Nos encontramos dos pasos canadienses. Tomar el de la **derecha**



NO cruzamos Puente Medieval
Lo sorteamos por su derecha siguiendo pista asfaltada

Paso Canadiense

Puente Medieval



PUENTE MEDIEVAL



Cruzar puente y retomar pista tierra



Tras túnel M-607 seguir pista asfalto

¡PELIGRO! Cruce peligroso



Roadbook 2024

Madrid-Segovia

por las Vías Pecuarias del Camino de Santiago



Junio 2024-2
© SevenEight

Tramo 8 - Mataelpino - La Barranca



LA BARRANCA



Avituallamiento
La Barranca

ADVERTENCIAS

Tramo
de
8,9km



Alta exposición
solar



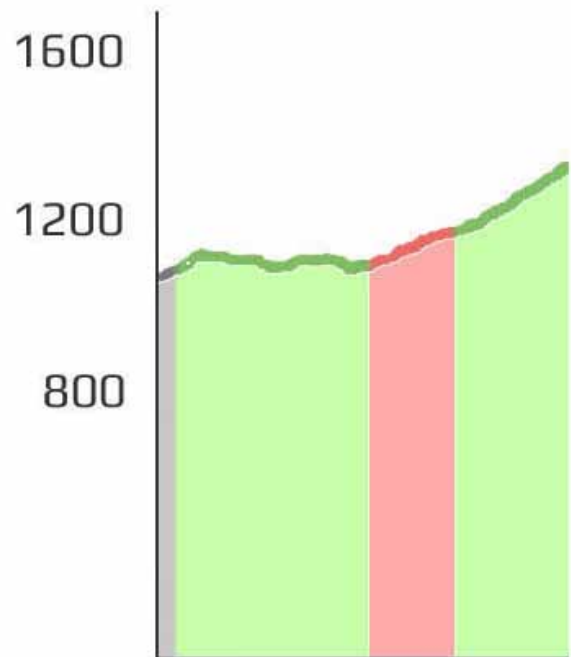
Sin fuentes



Tramo sin
asfalto

**CIERRE DE
CONTROL
LA BARRANCA**
16:00
Reto XTREME
14:40

PERFIL DEL TRAMO



● Pista ● Asfalto ● Senda

Tras el arroyo giro a la **derecha**



Después de **cancela** a la **derecha**
NO seguir Camino Santiago

Río Navacerrada
Paso
Canadiense



Cuesta
La Barranca



Antes de la carretera a la **derecha**



Tras **antena** y antes **parking** a la **derecha**



Por la izquierda hacia la **antena**



Cuesta en curva



Avituallamiento
Mataelpino

MATAELPINO

¡IMPORTANTE!
Salir de Mataelpino
con depósito de agua
completamente lleno



Tramo 9 - La Barranca - Cercedilla - Las Dehesas

¡PELIGRO!
No se corta
el tráfico de
vehículos en
ningún punto
del trazado de
la prueba

IMPORTANTE DESDE 16:00h

Salir de Cercedilla con
frontal, luz destellante
y ropa de abrigo

LAS DEHESAS

Renfe
Cercedilla

km
65,9

km
65,4



OBLIGATORIO. Bajar a Estación tren

CERCEDILLA



Mochila
65k-100k



Meta 65k

Polideportivo Olímpicos
Fernández Ochoa

Cancela

Abandonar
calzada

km
64,2

km
61,2

km
62,3

km
60,8

km
59,7

**Cruce
Peligroso**



**CIERRE DE
CONTROL
CERCEDILLA**

17:00

Reto XTREME

15:45

Cuesta

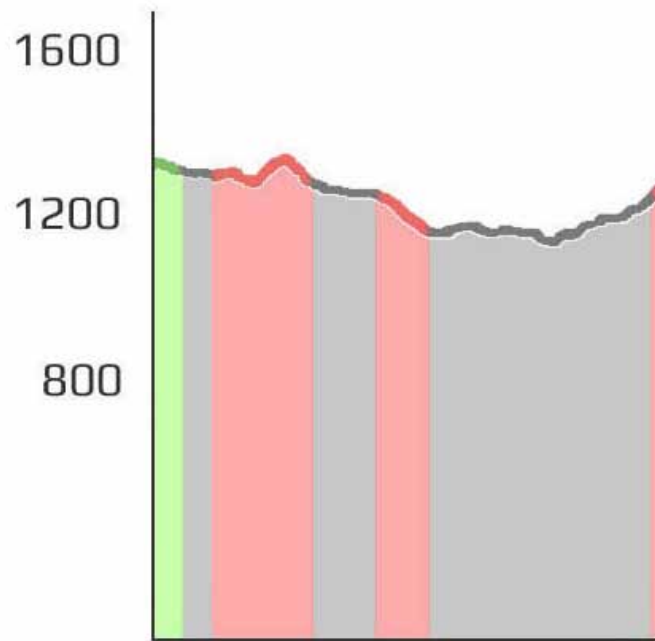
km
58,8

km
57,7

Avituallamiento
La Barranca

LA BARRANCA

PERFIL DEL TRAMO



● Pista ● Asfalto ● Senda



En Centro Visitantes por la **derecha**



Giro **Izquierda**. Dejamos carretera.



Cruce peligroso. Seguir de frente



Seguir por la **derecha**. Subir cuesta



¡ATENCIÓN! Desvío a la **derecha**