



# Roadbook 2024

## Madrid-Segovia

por las Vías Pecuarias del Camino de Santiago



Junio 2024-2  
© SevenEight



### Sigue las Flechas amarillas y las Vías Pecuarias

El recorrido de la Madrid-Segovia coincide en un 80% con el Camino de Santiago y en un 77% con las Vías Pecuarias



Este roadbook no sustituye el uso de un dispositivo GPS con track oficial



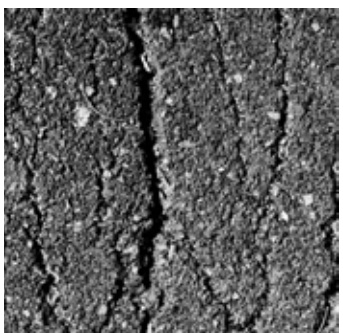
Algunos tramos puede sufrir cambios. Consulta la web de la carrera

### Tramo 1 - Salida de zona urbana de Madrid

#### MONTECARMELO - M40

#### ADVERTENCIAS

Tramo de  
**6,3km**



Tramo con  
5,6 kms asfalto

#### MATERIAL OBLIGATORIO

Frontal  
GPS o RoadBook  
Manta térmica  
Depósito agua 1L  
Vaso - Silbato  
Dinero - Móvil  
Material desechable  
marcado con  
número de dorsal

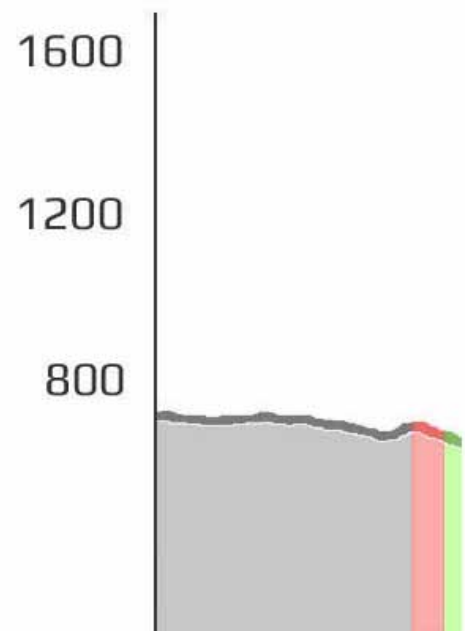
#### FECHA SALIDA

**21-09-2024**

#### HORA

**05:00 AM**

#### PERFIL DEL TRAMO



● Pista ● Asfalto ● Senda



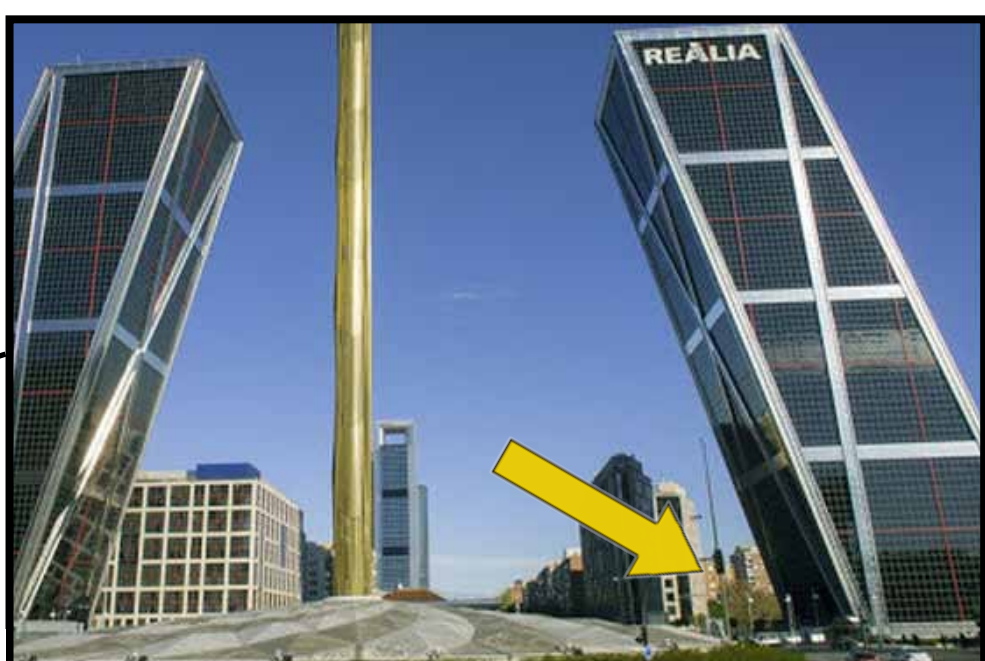
Giro a la izquierda por sendero



Giro a la izquierda por c/Islas Jarvi



En rotonda seguir de frente



Salida bajo la torre "Realia"

#### PLAZA DE CASTILLA



# Roadbook 2024

## Madrid-Segovia

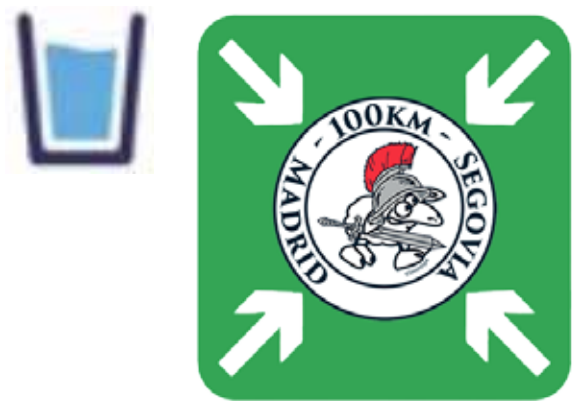
por las Vías Pecuarias del Camino de Santiago



Junio 2024-2  
© SevenEight

### Tramo 2 - Montecarmelo - Tres Cantos

#### TRES CANTOS



Avituallamiento  
Tres Cantos

km  
17,2

Renfe  
Tres Cantos

Carril Bici

km  
15,3

M-607

km  
13,2

Las Jarillas

¡ATENCIÓN!  
Desvío DERECHA

Renfe  
El Goloso

km  
11,6

EL GOLOSO

Antena

¡ATENCIÓN ANTENA!  
Desvío a la DERECHA

km  
10,6

km  
9,5

km  
6,3

Túnel  
M-40

MONTECARMELO M-40



Giro **izquierda**. Salimos de Carril Bici



¡ATENCIÓN! Desvío a la **derecha**



Seguimos **de frente** hacia El Goloso



¡ATENCIÓN! Derecha hacia **antena**



Cruce salimos hacia la **derecha**



Tras el túnel M-40 seguir **de frente**

#### ADVERTENCIAS

Tramo  
de  
**10,9Km**



Integro por  
Camino de  
Santiago



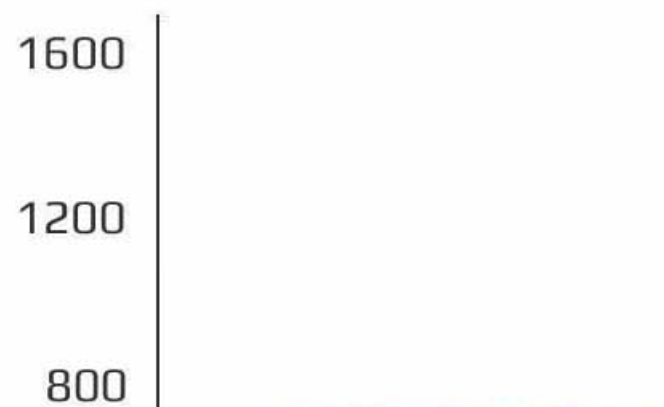
Sin fuentes



Tramo coincide  
1,6 km Carril Bici

**CIERRE DE  
CONTROL  
TRES CANTOS**  
**08:20**  
Reto **XTREME**  
**07:50**

#### PERFIL DEL TRAMO



Pista Asfalto Senda

**Tramo 3 - Tres Cantos - Colmenar Viejo**



**Tramo 4 - Zona urbana Colmenar Viejo**

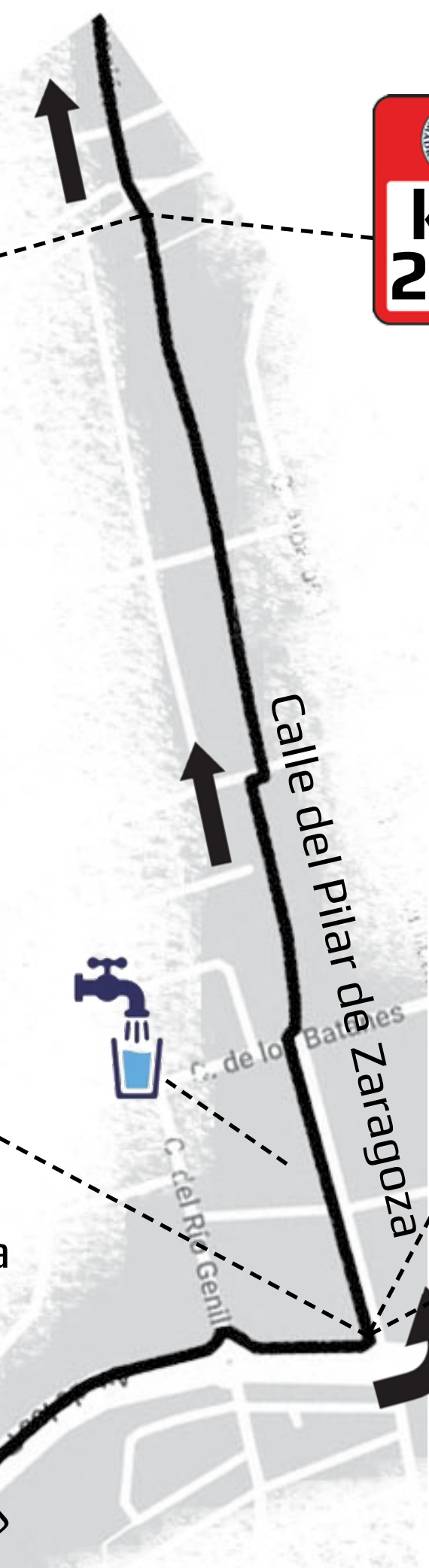
**SALIDA DE COLMENAR VIEJO**



Salimos de zona urbana



Giro **Izquierda** c./ del Pilar de Zaragoza



**¡ATENCIÓN!  
GIRO IZQUIERDA**



Giro **derecha** por Paseo del Redondillo



Subimos Paseo de la Magdalena



**Avituallamiento  
Colmenar Viejo**



Ermita de  
Santa Ana



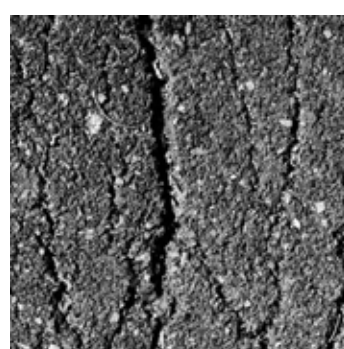
**Cruce Peligroso**



Entramos en Parque del Moncayo

**ADVERTENCIAS**

Tramo  
de  
**2,9km**



Tramo con  
2,8 kms asfalto

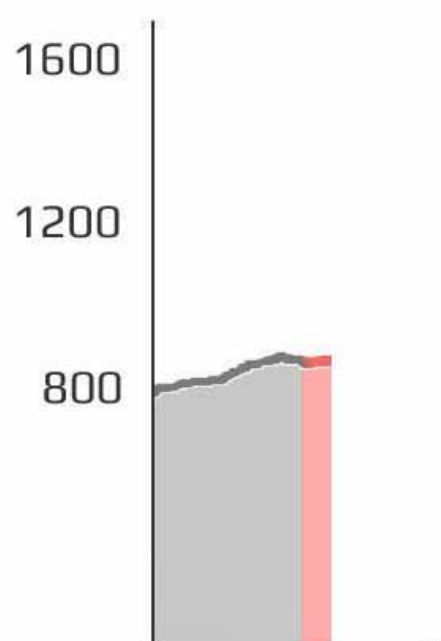
**CIERRE DE  
CONTROL  
COLMENAR**

**10:00**

Reto **XTREME**

**09:20**

**PERFIL DEL TRAMO**



● Pista ● Asfalto ● Senda

**COLMENAR VIEJO**

### Tramo 5 - Colmenar Viejo - Puente Medieval



#### PUENTE MEDIEVAL

km 33,3

km 31,9

km 31,5

km 31,1

km 30,3

km 29,1

#### SALIDA DE COLMENAR VIEJO

#### ADVERTENCIAS

Tramo de  
**4,2km**



Integro por  
Camino de  
Santiago



Integro por Vías  
Pecuarias



Sin fuentes



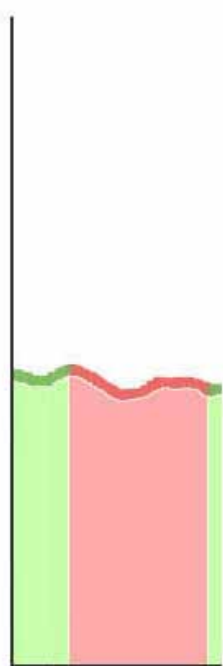
Sin  
avituallamiento



Tramo sin  
asfalto

#### PERFIL DEL TRAMO

1600  
1200  
800



● Pista ● Asfalto ● Senda



**NO cruzamos Puente Medieval**  
Lo sorteamos por su lado derecho  
por pista asfaltada



Bajo puente M-607 por la **derecha**



Terreno con **desnivel de piedra y tierra**



Pasamos **bajo túnel tren**



**¡ATENCIÓN!** Desvío sendero **derecha**



Salida de zona urbana Colmenar

**Tramo 6 - Puente Medieval - Manzanares El Real**



**¡ATENCIÓN!** Giro a la derecha



Fuente que no  
suele tener agua

**ADVERTENCIAS**

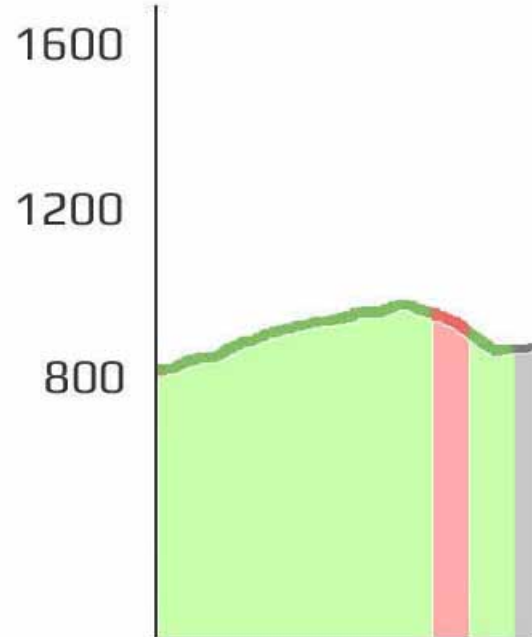
Tramo  
de  
**8,1km**



Integro por  
Camino de  
Santiago

**CIERRE DE  
CONTROL  
MANZANARES  
EL REAL**  
**13:00**  
Reto **XTREME**  
**11:50**

**PERFIL DEL TRAMO**



Pista Asfalto Senda

**MANZANARES  
EL REAL**



**Novedad 2024**  
Tomar paso  
Canadiense  
de la derecha



Bajada  
Peligrosa



42k

**Meta 42k**



Embalse  
de  
Santillana



**Cruzar embalse** por el puente



**¡ATENCIÓN!** Novedad 2024  
Nos encontramos dos pasos  
canadienses. Tomar el de la **derecha**



**NO cruzamos  
Puente Medieval**  
Lo sorteamos  
por su derecha  
siguiendo pista  
asfaltada

Paso  
Canadiense



Cruzar puente y retomar pista tierra

Puente  
Medieval



**PUENTE MEDIEVAL**



Tras túnel M-607 seguir pista asfalto